



Diploma universitario



Cursos de Formación Continua
2018-2019

Facultad de Odontología
Universidad Complutense de Madrid

Prof. Dr.
Benjamín
Serrano
Madrigal



Profa. Dra.
Mónica
Serrano
Torrecilla



Con la colaboración de:

AVINENT[®]
Implant System
Dental Reyes
Bontempi

Pic Dental
Osteógenos
Swedeen & Martina
Bien Air Dental

REHABILITACIÓN IMPLANTOLÓGICA GUIADA PROTÉSICAMENTE

DIRECCIÓN: Prof. Dr. Benjamín Serrano Madrigal
COORDINACIÓN: Prof. Dra. Mónica Serrano Torrecilla

¿Qué te proponemos?

Tratándose la rehabilitación implantológica de un tratamiento multidisciplinar que interrelaciona los procesos quirúrgicos y protésicos, el objetivo del curso es abarcar e integrar ambas disciplinas, pero siempre enfocándolo desde el punto de vista de la restauración, concibiendo los implantes como una herramienta al servicio de la rehabilitación final planificada.

El programa del curso integra la formación teórica, así como la formación práctica preclínica y clínica necesarias para lograr un correcto diagnóstico y una buena planificación protésica, que protocolice y secuencie todos los pasos tanto quirúrgicos como rehabilitadores.

Los alumnos realizarán casos clínicos sencillos completos, desde su planificación hasta su ejecución a nivel quirúrgico y protésico.



Diploma universitario



Cursos de Formación Continua

2018-2019

Facultad de Odontología
Universidad Complutense de Madrid

REHABILITACIÓN IMPLANTOLÓGICA GUIADA PROTÉSICAMENTE

Objetivos del curso:

El objetivo general del Curso es la actualización y la formación de profesionales odontólogos/estomatólogos, en el estudio y planificación de los pacientes edéntulos, parcial o totalmente, subsidiarios de rehabilitaciones sobre implantes.

El programa del curso integra la formación teórica, así como las habilidades correspondientes, mediante la formación práctica preclínica y clínica, necesarias para lograr los objetivos específicos propuestos, con la finalidad de que al finalizar el curso el clínico sea capaz de realizar un correcto diagnóstico y planificación de rehabilitaciones implanto-protésicas, independientemente de su complejidad, así como la ejecución completa (quirúrgicamente) de casos clínicos sencillos.



Diploma universitario



Cursos de Formación Continua
2018-2019

Facultad de Odontología
Universidad Complutense de Madrid



REHABILITACIÓN IMPLANTOLÓGICA GUIADA PROTÉSICAMENTE

¿Qué obtendrás?

- Realizar un correcto estudio funcional y estético del paciente edéntulo parcial o total.
- Aprender a interpretar las distintas pruebas diagnósticas (Estudio de modelos, análisis radiográfico), y planificar el tratamiento implanto-protésico individualizado para cada paciente.
- Conocer los distintos tipos de rehabilitaciones sobre implantes y sus indicaciones, así como los distintos elementos protésicos a utilizar en cada caso.
- Protocolizar y secuenciar las distintas fases para la realización de las rehabilitaciones.
- Conocer las características anatómicas maxilares y mandibulares, para una correcta planificación de las distintas fases quirúrgicas, así como de cirugías inmediatas o diferidas, de forma predecible.
- Entrenar la técnica quirúrgica de colocación de implantes, de forma preclínica, para posteriormente realizar tratamientos sencillos a nivel clínico. Asimismo se aprenderán las posibles complicaciones quirúrgicas y la forma de solucionarlas.
- Dominar las distintas técnicas de impresión sobre implantes, tanto convencionales como digitales, así como conocer los distintos materiales de restauración y sus indicaciones.
- Conocer todas las posibilidades de provisionalización, aprendiendo a planificar rehabilitaciones de carga o estética inmediata.
- Aprender a conformar provisionales sobre implantes, así como las técnicas quirúrgicas y protésicas necesarias para la obtención de un correcto perfil de emergencia.
- Conocer la planificación y secuenciación de rehabilitaciones implanto-protésicas por tecnología CAD-CAM.



Diploma universitario



Cursos de Formación Continua

2018-2019

Facultad de Odontología
Universidad Complutense de Madrid

En directo

REHABILITACIÓN IMPLANTOLÓGICA GUIADA PROTÉSICAMENTE

- Clases teóricas, seminarios y sesiones clínicas.
- Demostraciones en directo con pacientes.
- Calibración de la cámara y protocolo fotográfico.
- Realización por parte de los alumnos de forma preclínica de los siguientes aspectos:
 - Encerado de estudio.
 - Confección de provisionales estéticos inmediatos.
 - Confección de férulas radiológicas y quirúrgicas.
 - Impresiones en implantoprótesis de forma convencional y digital.
 - Procedimientos quirúrgicos expuestos durante las distintas sesiones teóricas.
- Procedimientos quirúrgicos de colocación de implantes en pacientes.
- Escaneado intraoral sobre implantes.
- Rehabilitaciones protésicas, desde su planificación en pacientes subsidiarios de prótesis sobre implantes.



Diploma universitario



Cursos de Formación Continua

2018-2019

Facultad de Odontología
Universidad Complutense de Madrid

REHABILITACIÓN IMPLANTOLÓGICA GUIADA PROTÉSICAMENTE

PROGRAMA MODULAR

Módulo 1: Estudio y diagnóstico del paciente subsidiario de prótesis sobre implantes.

TEORÍA:

- Análisis clínico intraoral y extraoral: Evaluación funcional y estética de la edentación.
- Evaluación médica del paciente: factores locales y sistémicos.
- Pruebas complementarias: Diagnóstico radiológico.

PRÁCTICA:

- Estudio de modelos: Práctica preclínica de montaje en articulador analizando relaciones intermaxilares e interdentarias. Determinar el espacio protésico, plano oclusal y exigencias estéticas.
- Curso de fotografía dental.





Diploma universitario



Cursos de Formación Continua

2018-2019

Facultad de Odontología
Universidad Complutense de Madrid

REHABILITACIÓN IMPLANTOLÓGICA GUIADA PROTÉSICAMENTE

Módulo 2: Alternativas protésicas en la rehabilitación implantológica:
Desde el unitario al desdentado total.

TEORÍA:

- Biomecánica en prótesis sobre implantes.
- Prótesis fija sobre implantes: atornillada vs cementada
- Prótesis removible sobre implantes: Sobredentaduras.
- Prótesis fijas híbridas sobre implantes.



PRÁCTICA:

- Preparaciones diagnósticas: Prueba de dientes / encerado para confección de férulas radiológicas y quirúrgicas.
- Exposición de casos clínicos sencillos y complejos para su correcto diagnóstico y plan de tratamiento protético.



Cursos de Formación Continua

2018-2019

Facultad de Odontología
Universidad Complutense de Madrid



REHABILITACIÓN IMPLANTOLÓGICA GUIADA PROTÉSICAMENTE

Módulo 3: Fase quirúrgica del tratamiento implantoprotésico

TEORÍA:

- Anatomía bucal e implantológica.
- Anestesia.
- Técnicas quirúrgicas en implantología: De lo más sencillo a lo más complejo.
- Implantes inmediatos
- Preservación alveolar

PRÁCTICA:

- Seminario radiológico: Determinar tipo y características del implante, así como abordaje quirúrgico a partir de pruebas diagnósticas radiológicas.
- Taller de incisiones y suturas en cabezas de cerdo.
- Colocación de implantes sobre cabezas de cerdo.
- Demostración quirúrgica en directo.





Cursos de Formación Continua

2018-2019

Facultad de Odontología
Universidad Complutense de Madrid



REHABILITACIÓN IMPLANTOLÓGICA GUIADA PROTÉSICAMENTE

Módulo 4.

TEORÍA:

- Plan de tratamiento y toma de decisiones
- Identificación e indicaciones de aditamentos protésicos
- Técnicas de impresión en prótesis sobre implantes

PRÁCTICA:

- Prácticas de ferulización y toma de impresiones sobre implantes.
- Colocación de implantes en pacientes por parte del alumnado.





REHABILITACIÓN IMPLANTOLÓGICA GUIADA PROTÉSICAMENTE

Módulo 5.

TEORÍA:

- Estética en implantología
- Prótesis provisional sobre implantes: Estética inmediata
- Manejo de tejidos blandos periimplantarios quirúrgica y protésicamente.

PRÁCTICA:

- Realización de prótesis provisionales sobre implantes.
- Individualización del perfil de emergencia y su posterior impresión.
- Demostración clínica: Colocación de implantes con estética inmediata.





Diploma universitario



Cursos de Formación Continua

2018-2019

Facultad de Odontología
Universidad Complutense de Madrid

REHABILITACIÓN IMPLANTOLÓGICA GUIADA PROTÉSICAMENTE

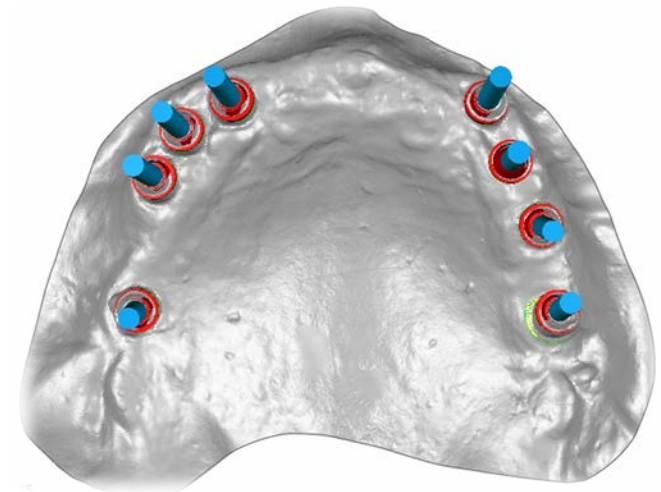
Módulo 6.

TEORÍA:

- Prótesis provisional sobre implantes: Carga inmediata.
- Tecnología CAD-CAM en implantología.
- Impresiones digitales. Fotogrametría.
- Implantología guiada por ordenador.

PRÁCTICA:

- Toma de impresiones digitales y convencionales sobre pacientes previamente operados en el módulo 4, por parte del alumnado.
- Demostración de técnica de impresión por fotogrametría sobre pacientes.





Diploma universitario



Cursos de Formación Continua

2018-2019

Facultad de Odontología
Universidad Complutense de Madrid

REHABILITACIÓN IMPLANTOLÓGICA GUIADA PROTÉSICAMENTE

Módulo 7.



TEORÍA:

- Laboratorio en implantoprótesis: Visita a laboratorio dental para la exposición y demostración de las distintas técnicas de laboratorio empleadas en la actualidad para la rehabilitación implantoprotésica.
- Oclusión en implantoprótesis.

PRÁCTICA:

- Pruebas protésicas intermedias para la elaboración de restauraciones sobre implantes, por parte del alumnado, en pacientes cuya toma de impresión se realizó en el módulo previo.



Diploma universitario



Cursos de Formación Continua

2018-2019

Facultad de Odontología
Universidad Complutense de Madrid

REHABILITACIÓN IMPLANTOLÓGICA GUIADA PROTÉSICAMENTE

Módulo 8.

TEORÍA:

- Complicaciones quirúrgicas en el tratamiento con implantes.
- fracasos y complicaciones en prótesis sobre implantes.
- Mantenimiento y reparaciones en prótesis sobre implantes.

PRÁCTICA:

- Colocación final de las restauraciones, planificadas, operadas y tratadas protésicamente a lo largo de los módulos anteriores, por parte del alumnado.





Diploma universitario



Cursos de Formación Continua
2018-2019

Facultad de Odontología
Universidad Complutense de Madrid



REHABILITACIÓN IMPLANTOLÓGICA GUIADA PROTÉSICAMENTE

Módulos	Fechas
Módulo 1	26 y 27 de octubre de 2018
Módulo 2	16 y 17 de noviembre de 2018
Módulo 3	14 y 15 de diciembre de 2018
Módulo 4	18 y 19 de enero de 2019

Módulos	Fechas
Módulo 5	1 y 2 de marzo de 2019
Módulo 6	26 y 27 de abril de 2019
Módulo 7	17 y 18 de mayo de 2019
Módulo 8	14 y 15 de junio de 2019

Horario
 Viernes de 9:30 a 14:00 y de 15:30 a 20:00 horas
 Sábados de 9:00 a 14:00 horas



Cursos de Formación Continua

2018-2019

Facultad de Odontología
Universidad Complutense de Madrid



Diploma universitario



REHABILITACIÓN IMPLANTOLÓGICA GUIADA PROTÉSICAMENTE

PROFESORADO

Benjamín Serrano Madrigal

Beatriz Vizoso Noval

Fernando Fernández Cáliz

José María Martínez-González

M^a Jesús Suárez

Jesús Peláez Rico

Andrés Sánchez Turrión

Mónica Serrano Torrecilla

Iván García Guerrero

Carlos López Suárez

Cristina Martín Muñoz

Esther Gonzalo Íñigo

Iñaki Suárez Soto

Wenceslao Piedra Cascón

Carlos Cobo Vázquez

Lidia Abad García

Manuel Rodríguez Cabrera

Benjamín Serrano Torrecilla

Jaime Muñoz Manzano

Bárbara Lizaur Ajuria

Daniel Blanco

Jesús Isidro

Jorge Reyes



Diploma universitario



Cursos de Formación Continua

2018-2019

Facultad de Odontología
Universidad Complutense de Madrid

REHABILITACIÓN IMPLANTOLÓGICA GUIADA PROTÉSICAMENTE

TASAS ACADÉMICAS

El importe total del curso es de **4.000 €**

COLABORACIÓN DE:

PICdental
CAD/CAM QUALITY CONTROL

AVINENT[®]
Implant System


Osteògenos
Dental Surgical Devices

BONTEMPI[®]
UNA COMPAÑIA DE GRAMED[®] GMBH


Bien Air
Dental


sweden&martina