

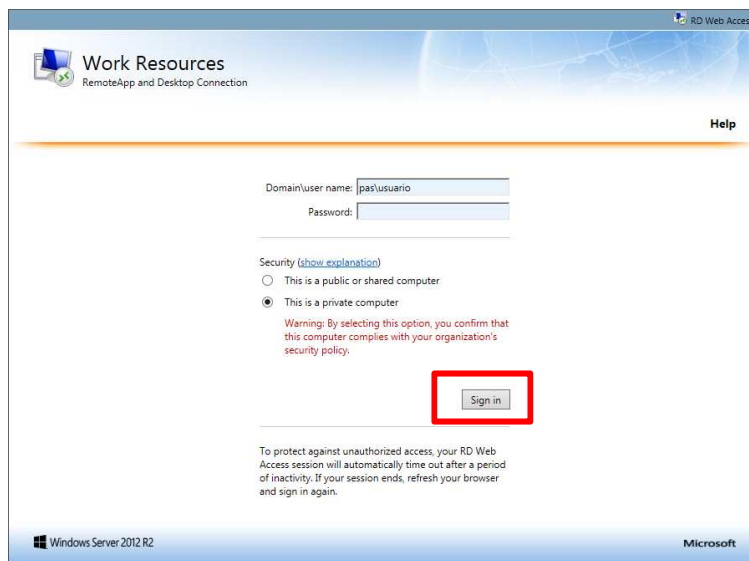
1.- Desde el navegador **Internet Explorer**, acceda a la siguiente dirección:



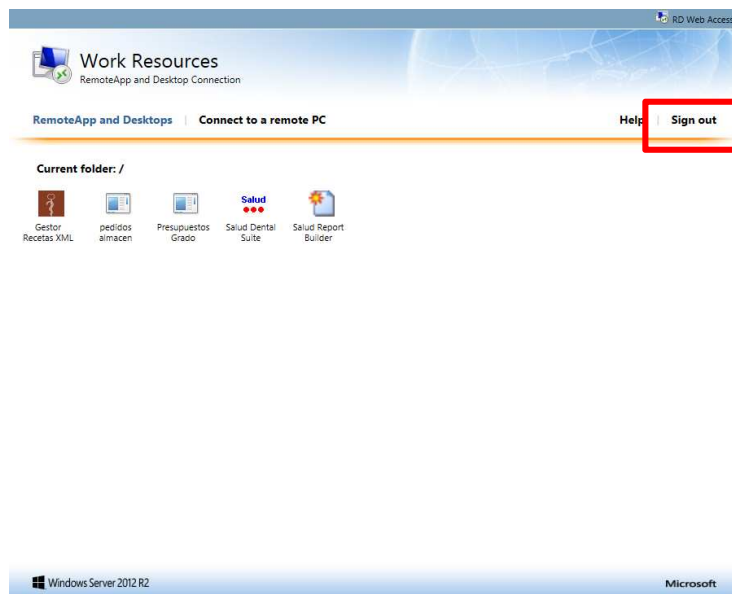
En los ordenadores de las Clínicas de la Facultad hay un acceso directo en el escritorio llamado “OdoSalud” que lleva directamente a esa dirección.

2.- Introduzca su usuario y contraseña, teniendo en cuenta:

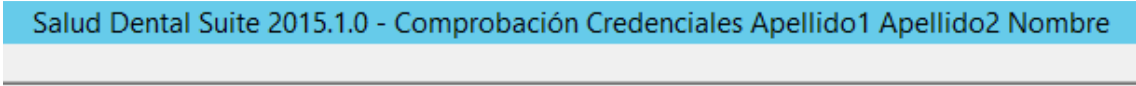
- PAS: el nombre de usuario será PAS\usuario o usuario@pas.ucm.es
- PDI: el nombre de usuario será PDI\usuario o usuario@pdi.ucm.es
- ALUMNOS: el nombre de usuario será usuario@ucm.es



3.- Seleccione (si no lo está) la opción “This is a private computer – Este es un ordenador privado”, y haga clic en el botón “Sign in” (Sign out para salir) para para validarse en el sistema. Accederá a una nueva pantalla como la siguiente:



4.- Haga **un solo clic** en el icono “Salud Dental Suite”. Cada clic abre una instancia nueva del programa. Espere unos segundos y el programa se abrirá reconociendo su nombre y apellidos en la barra de título de la ventana (parte superior):



Durante el proceso el navegador puede hacerle algunas preguntas como estas:

<i>¿Desea que Internet Explorer sea el navegador predeterminado?</i>	Responda “ SÍ ”.
<i>Este programa podría dañar el equipo local o remoto. Asegúrese de que confía en el editor antes de conectarse para ejecutar este programa</i>	Active la casilla “no volver a preguntar sobre conexiones remotas desde este editor”. Pulse el botón “Conectar”.

En caso de incidencias en la conexión, siga el siguiente esquema para identificar exactamente el punto del proceso donde se encuentra el problema y proceda según se indica.

El Sistema Informático – Nuevo Acceso IV

