

# Diploma universitario



Con el patrocinio de:

 **straumann**

Con la colaboración de:

**PHILIPS  
SONICARE  
SENSE AND SIMPLICITY  
GC  
DENTARIEL**



Prof. Dr. Luis Aracil



Prof. Dr. J. Vicente Sanz



Prof. Dr. Jorge Parra

## CURSO INTEGRAL DE IMPLANTOLOGÍA AD MODUM ITI

### ¿Qué te proponemos?

- ❑ El objetivo del curso es proporcionar al alumno los conocimientos y la capacidad para **tratar pacientes con implantes** en situaciones clínicas que surgen en la práctica diaria.
- ❑ El contenido **teórico-práctico** de este curso ha sido diseñado para que el profesional adquiera destreza suficiente para seleccionar el tratamiento más adecuado para cada paciente y asegurar así un resultado clínico seguro, fiable y estético.
- ❑ El curso está orientado fundamentalmente a profesionales que deseen aumentar sus conocimientos en diagnóstico y planificación para el tratamiento de implantes.





# Diploma universitario



Cursos de Formación Continua  
**2016-2017**  
Facultad de Odontología  
Universidad Complutense de Madrid

Con el patrocinio de:

**straumann**

Con la colaboración de:

PHILIPS  
SONICARE  
SENSE AND SIMPLICITY  
GC  
DENTARIEL

## CURSO INTEGRAL DE IMPLANTOLOGÍA AD MODUM ITI

### ¿Qué obtendrás?

□ Este curso teórico-práctico está orientado a empezar con los conceptos básicos, para ir progresando a lo largo de los módulos desde la colocación de implantes unitarios hasta las técnicas más complejas de cirugía como injertos, elevaciones de seno, carga inmediata y manejo de tejidos blandos, biomateriales etc.

□ El programa integra toda la formación teórica con una importante carga práctica (50%), ya que es un curso eminentemente práctico con realización de prácticas sobre **modelos y fantomas**, prácticas preclínicas en **modelos animales**, así como **demonstraciones en directo** con pacientes con dificultad progresiva. Además, el alumno podrá colocar **1 implante** sobre pacientes, poniendo en práctica todos los conocimientos que va aprendiendo.





Cursos de Formación Continua  
**2016-2017**  
Facultad de Odontología  
Universidad Complutense de Madrid

# Diploma universitario



Con el patrocinio de:

 **straumann**

Con la colaboración de:

**PHILIPS  
SONICARE  
SENSE AND SIMPLICITY  
GC  
DENTARIEL**

## CURSO INTEGRAL DE IMPLANTOLOGÍA AD MODUM ITI

### En directo

Los cursillistas podrán preparar casos clínicos de pacientes que requieran tratamiento, exponiendo el caso a los asistentes y profesores y evaluar en sesión clínica las posibilidades diagnósticas y terapéuticas.







# Diploma universitario



Cursos de Formación Continua  
**2016-2017**  
Facultad de Odontología  
Universidad Complutense de Madrid

Con el patrocinio de:

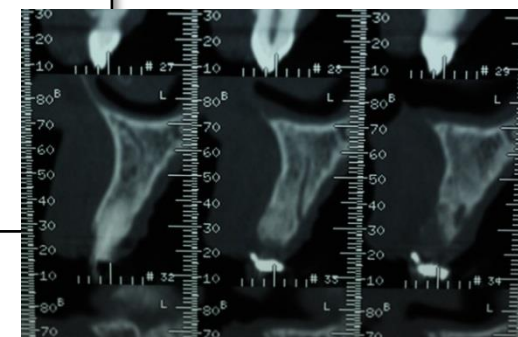
**straumann**

Con la colaboración de:

PHILIPS  
SONICARE  
SENSE AND SIMPLICITY  
GC  
DENTARIEL

## CURSO INTEGRAL DE IMPLANTOLOGÍA AD MODUM ITI

Módulo 1. <i>Diagnóstico</i>	Fecha
<ul style="list-style-type: none"><li>•Presentación y bienvenida.</li><li>•Anatomía, anestesia y radiología en implantología oral.</li><li>•Férulas radiológicas y quirúrgicas. <b>Práctica de radiología</b> y análisis de TAC.</li><li>•¿Qué espera el paciente del tratamiento con implantes?</li><li>•Asepsia y antisepsia en implantología. Preparación del campo quirúrgico.</li><li>•Gama de implantes, presentación de caja quirúrgica y secuencia de fresado.</li><li>•Práctica de <b>fresado</b> sobre modelo.</li></ul>	21 y 22 de octubre de 2016





# Diploma universitario



Con el patrocinio de:

 **straumann**

Con la colaboración de:

PHILIPS  
SONICARE  
SENSE AND SIMPLICITY  
GC  
DENTARIEL

Cursos de Formación Continua

2016-2017

Facultad de Odontología  
Universidad Complutense de Madrid

## CURSO INTEGRAL DE IMPLANTOLOGÍA AD MODUM ITI

Módulo 2. <i>Cirugía I</i>	Fecha
<ul style="list-style-type: none"><li>•Tipos de implantes, como distribuirlos por sectores.</li><li>•Diseño de incisiones. Técnicas de sutura. Materiales de sutura.</li><li>•Práctica de colocación de <b>implantes en fantomas</b>.</li><li>•Pacientes médicamente comprometidos, interacciones medicamentosas.</li><li>•Problemas médicos en la consulta dental. ¿Cómo manejarlos?</li><li>•Recepción de pacientes, historia y Rx</li><li>•Biología de la osteointegración y cicatrización.</li><li>•Práctica de <b>incisiones y sutura</b> en cabeza de cerdo. Colocación de implantes.</li></ul>	25 y 26 de noviembre de 2016





# Diploma universitario



Con el patrocinio de:



Con la colaboración de:

PHILIPS  
SONICARE  
SENSE AND SIMPLICITY  
GC  
DENTARIEL

Cursos de Formación Continua

2016-2017

Facultad de Odontología  
Universidad Complutense de Madrid

## CURSO INTEGRAL DE IMPLANTOLOGÍA AD MODUM ITI

Módulo 3. <i>Prótesis I</i>	Fecha
<ul style="list-style-type: none"><li>• Descripción de pilares tissue level.</li><li>• Criterios de selección de <b>pilares restauradores</b>.</li><li>• Decisión de pilares en restauraciones posteriores.</li><li>• Probar férula y análisis de TAC con tutor del paciente.</li><li>• Materiales de impresión en implantología. Técnica de impresión.</li><li>• Práctica de manejo de componentes restauradores para tissue level.</li><li>• Práctica de <b>toma de impresión</b> en modelo.</li><li>• Complicaciones intraquirúrgicas y postoperatorias.</li></ul>	16 y 17 de diciembre de 2016





# Diploma universitario



Con el patrocinio de:

 **straumann**

Con la colaboración de:

PHILIPS  
SONICARE  
SENSE AND SIMPLICITY  
GC  
DENTARIEL

Cursos de Formación Continua

2016-2017

Facultad de Odontología  
Universidad Complutense de Madrid

## CURSO INTEGRAL DE IMPLANTOLOGÍA AD MODUM ITI

Módulo 4. <i>Cirugía II</i>	Fecha
<ul style="list-style-type: none"><li>•Implantes inmediatos.</li><li>•Tratamiento regenerativo de maxilar atrófico.</li><li>•Tratamiento regenerativo de mandíbula atrófica.</li><li>•<b>Colocación de implantes a pacientes.</b></li><li>•Prácticas de <b>regeneración ósea y de elevación de seno</b> empleando biomateriales.</li><li>•<b>Regeneración ósea guiada: tipos de membranas y biomateriales.</b></li><li>•Casos de regeneración y elevación de seno.</li></ul>	13 y 14 de enero de 2017







# Diploma universitario



Con el patrocinio de:

 **straumann**

Con la colaboración de:

**PHILIPS  
SONICARE  
SENSE AND SIMPLICITY  
GC  
DENTARIEL**

Cursos de Formación Continua

**2016-2017**

Facultad de Odontología  
Universidad Complutense de Madrid

## CURSO INTEGRAL DE IMPLANTOLOGÍA AD MODUM ITI

Módulo 5. <i>Prótesis II</i>	Fecha
<ul style="list-style-type: none"><li>•Restauraciones sobre implantes anteriores.</li><li>•Principios de estética.</li><li>•Restauraciones provisionales. Manejo de tejidos blandos.</li><li>•Prótesis sobre implantes <b>bone level</b>.</li><li>•Práctica de componentes restauradores bone level.</li><li>•Oclusión en implantología.</li><li>•<b>Carga inmediata</b>.</li><li>•Práctica de colocación de implante en sector anterior y elaboración de un provisional.</li></ul>	3 y 4 de febrero de 2017







# Diploma universitario



Con el patrocinio de:



Con la colaboración de:

PHILIPS  
SONICARE  
SENSE AND SIMPLICITY  
GC  
DENTARIEL

Cursos de Formación Continua

2016-2017

Facultad de Odontología  
Universidad Complutense de Madrid

## CURSO INTEGRAL DE IMPLANTOLOGÍA AD MODUM ITI

Módulo 6. <i>Casos complejos</i>	Fecha
<ul style="list-style-type: none"><li>• Cirugía mucogingival. ¿Qué aporta a la estética de los implantes?</li><li>• Práctica de colocación de implante inmediato en alveolo postextracción.</li><li>• Tratamiento multidisciplinar en casos complejos.</li><li>• Prácticas de cirugía mucogingival y colocación de implantes.</li><li>• Futuro del crecimiento del hueso.</li><li>• Periimplantitis: incidencia, etiología, factores de riesgo, tratamiento.</li></ul>	17 y 18 de febrero de 2017





# Diploma universitario



Con el patrocinio de:



Con la colaboración de:

PHILIPS  
SONICARE  
SENSE AND SIMPLICITY  
GC  
DENTARIEL

Cursos de Formación Continua

2016-2017

Facultad de Odontología  
Universidad Complutense de Madrid

## CURSO INTEGRAL DE IMPLANTOLOGÍA AD MODUM ITI

Módulo 7. Complejo II y CAD-CAM	Fecha
<ul style="list-style-type: none"><li>•Prótesis fija y sobredentadura en desdentado total.</li><li>•Prótesis CAD-CAM.</li><li>•Presentación de casos clínicos del alumno.</li><li>•Casos complejos <b>perio-prótesis</b>.</li><li>•Complicaciones mecánicas en implantología.</li><li>•Oclusión en implantología.</li></ul>	3 y 4 de marzo de 2017





# Diploma universitario



Con el patrocinio de:

 **straumann**

Con la colaboración de:

PHILIPS  
SONICARE  
SENSE AND SIMPLICITY  
GC  
DENTARIEL

Cursos de Formación Continua

2016-2017

Facultad de Odontología  
Universidad Complutense de Madrid

## CURSO INTEGRAL DE IMPLANTOLOGÍA AD MODUM ITI

Módulo 8. <i>Fórum implantológico</i>	Fecha
•Programa de 5 ó 6 conferenciantes nacionales/ internacionales en el Salón de Actos de la Facultad de Odontología en Madrid o Santiago de Compostela.	Pendiente de determinar

### Horario

**Viernes de 9:00 a 14:00 horas y de 15:00 a 20:00 horas**

**Sábados de 9:00 a 14:00 horas**





Cursos de Formación Continua  
**2016-2017**  
Facultad de Odontología  
Universidad Complutense de Madrid

# Diploma universitario



Con el patrocinio de:

 **straumann**

Con la colaboración de:

**PHILIPS  
SONICARE  
SENSE AND SIMPLICITY  
GC  
DENTARIEL**

## CURSO INTEGRAL DE IMPLANTOLOGÍA AD MODUM ITI

### PROFESORADO

Luis Aracil Kessler  
José Vicente Sanz Casado  
Juan Blanco  
Ángel Alonso  
Alfonso Cuervo Díaz  
Dino Calzavara  
Luis Quirós

Esther Gonzalo  
José María Ferrandiz  
Alejandra Juárez  
José Luis Delgado  
Jorge Parra  
Victoria Pastor Ramos  
Javier Sanz Esporrín



Cursos de Formación Continua  
**2016-2017**  
Facultad de Odontología  
Universidad Complutense de Madrid

# Diploma universitario



Con el patrocinio de:

 **straumann**

Con la colaboración de:

PHILIPS  
SONICARE  
SENSE AND SIMPLICITY  
GC  
DENTARIEL

## CURSO INTEGRAL DE IMPLANTOLOGÍA AD MODUM ITI

### TASAS ACADÉMICAS

El importe total es de **4.000 €** e incluye todos los módulos del programa.